





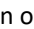
seca mBCA Alpha (545) seca TRU Alpha (452)

W-LAN-Konfiguration



Konfigurieren
Sie Ihre WLAN-
Verbindung in
nur wenigen
Schritten

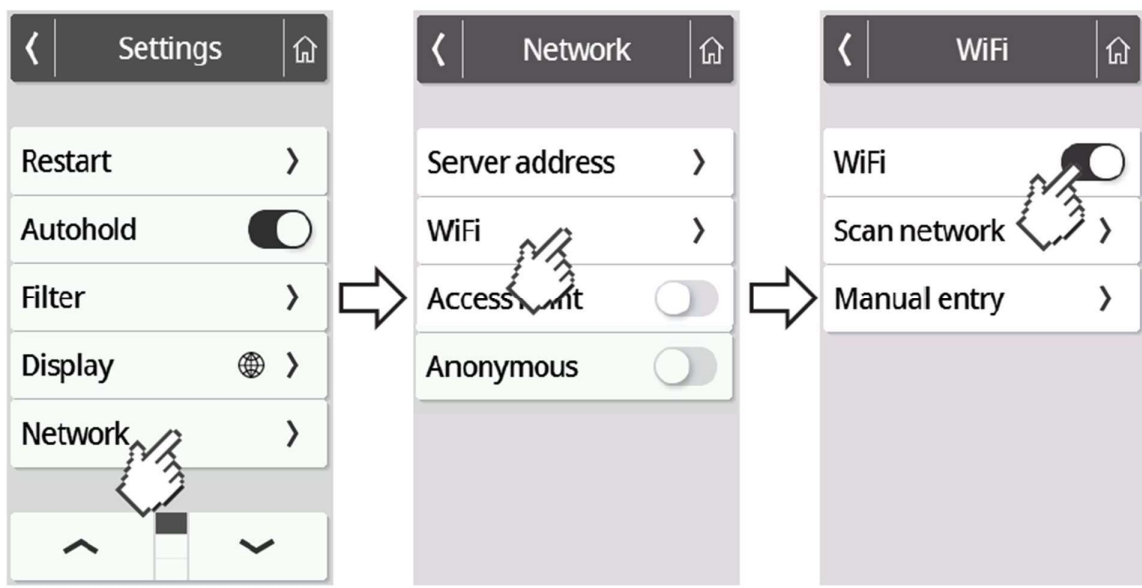


Konfigurieren der Wi-Fi-Verbindung

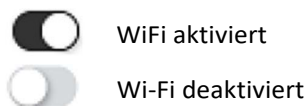
1. Stellen Sie sicher, dass kein LAN-Kabel an das Gerät angeschlossen ist.
2. Stellen Sie sicher, dass der TCP-Port 22020 und 443 für ein- und ausgehende Verbindungen innerhalb Ihrer Firewall aktiviert ist.
3. Stellen Sie sicher, dass Ihr seca Gerät über das mitgelieferte Netzteil mit Strom versorgt wird.
4. Drücken Sie die  Taste auf dem Gerätedisplay, um auf die Geräteeinstellungen zuzugreifen.
5. Über die Tasten  oder  gelangen Sie in das Menü "About" und rufen es auf.
6. Verwenden Sie die  Tasten oder , um das Untermenü "Systemversion" aufzurufen.
7. Die Versionsnummer wird in grünen Buchstaben angezeigt. In dieser Anleitung wird die WLAN-Konfiguration ab der Firmware-Version 1.9.0 beschrieben. Sollte die Firmware-Versionsnummer nicht in grüner Schrift angezeigt werden, wenden Sie sich bitte an den seca Service.



8. Über die  Tasten oder  gelangen Sie in das Menü "Netzwerk" und rufen es auf.
9. Gehen Sie zum Menü "WiFi".

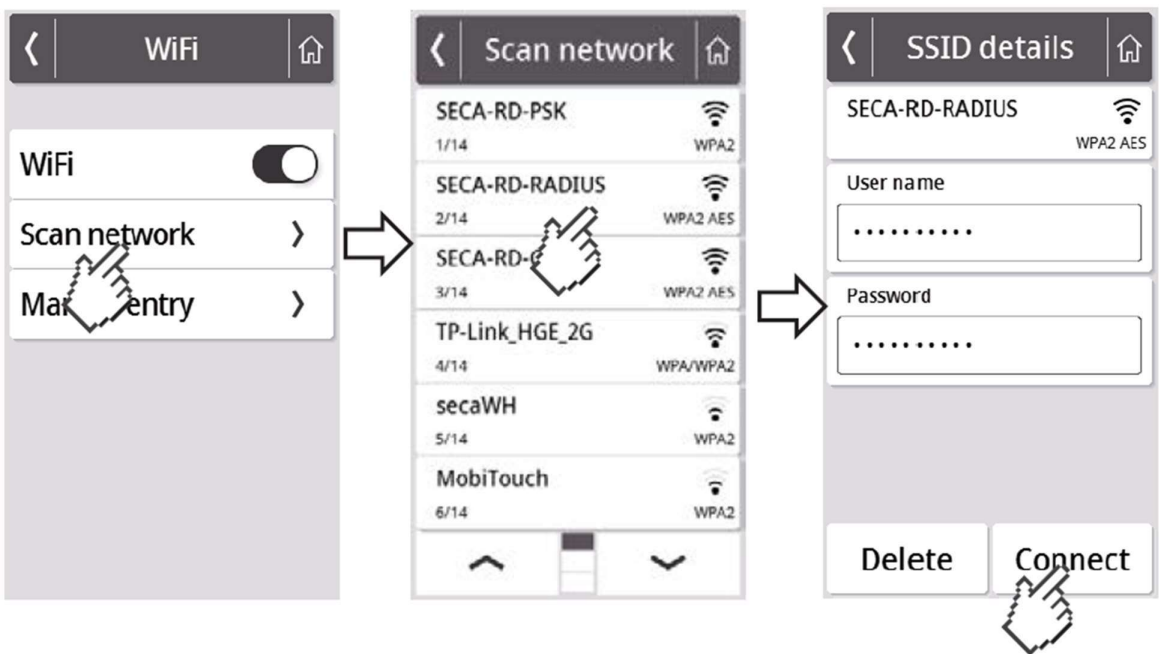


10. Aktivieren Sie Wi-Fi.



11. Drücken Sie das Menü "Scannen".

Das Gerät sucht nun nach verfügbaren WLAN-Netzwerken. Dies kann einen Moment dauern.

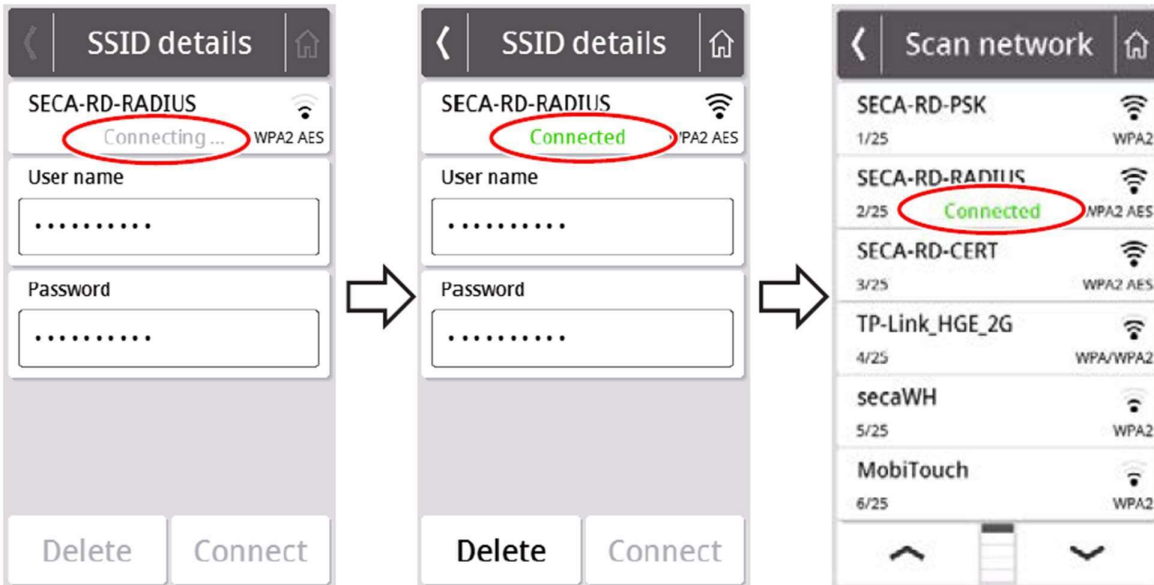


12. Wählen Sie das Netzwerk aus, mit dem Sie das seca Gerät verbinden möchten. (Beispiel hier:


SECA-RD-RADIUS mit WPA2 AES-Verschlüsselungsstandard)

Achtung: Es werden nur 2,4 GHz WLAN-Netzwerke unterstützt.

13. Geben Sie den Benutzernamen (falls erforderlich) und das Passwort für das ausgewählte WLAN-Netzwerk ein. Drücken Sie dazu in das jeweilige Textfeld. Drücken Sie nach erfolgreicher Eingabe die Schaltfläche "Verbinden".



Das seca-Gerät stellt nun eine Verbindung zum ausgewählten WLAN-Netzwerk her. Sobald die Verbindung hergestellt ist, wird dies durch die Meldung "Verbunden" hinter dem ausgewählten Netzwerk angezeigt.

14. Drücken Sie die  Taste, um das Menü zu verlassen.



Die Signalstärke des verbundenen WLAN-Netzwerks wird nun oben auf dem Display angezeigt.

15. Gehen Sie erneut in das Menü "Netzwerk" (siehe Schritte 4 und 5). Wählen Sie dann "Serveradresse".
16. Geben Sie die Server Adresse **gpx.secacloud.com** (**gpx.us.secacloud.com** für die USA) des seca Cloud Servers ein. Bestätigen Sie Ihre Eingabe mit dem  Button.

